



Инструкция по подключению проводного
пульта (KJR-12В или KJR-29В1)
к кондиционерам MDV
серии Forest

1. Обесточьте внутренний блок кондиционера.



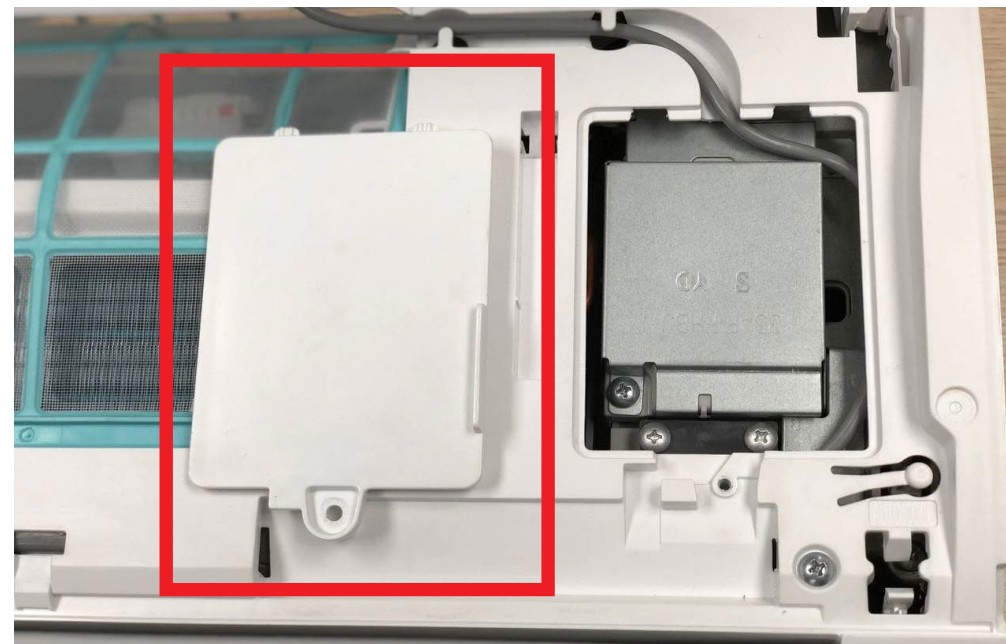
2. Откройте верхнюю панель.



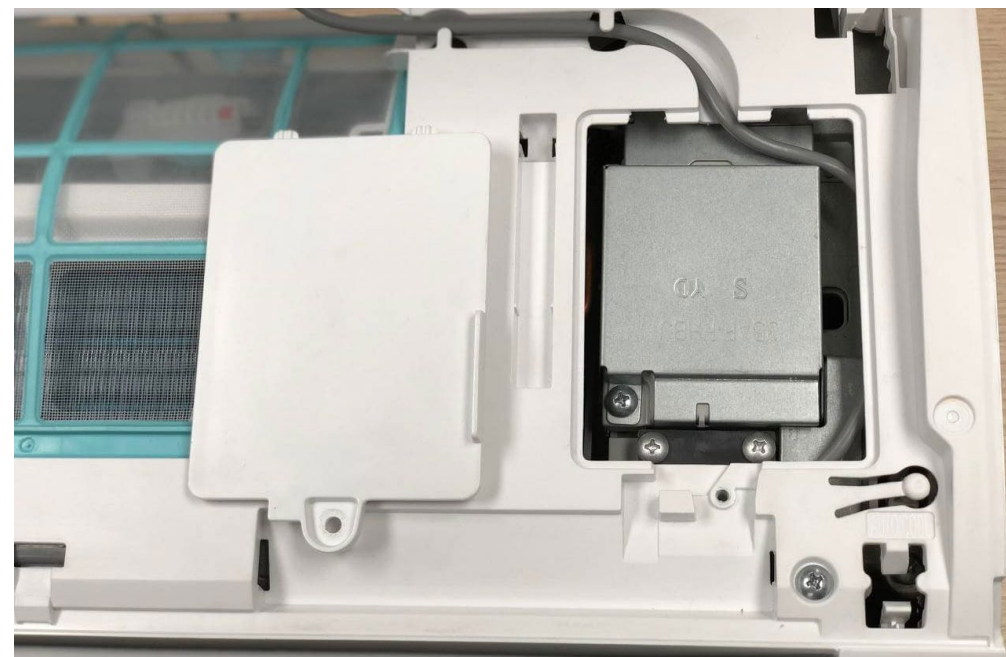
3. Крестовой отверткой PH2 открутите винт крепления защитной крышки клеммников.



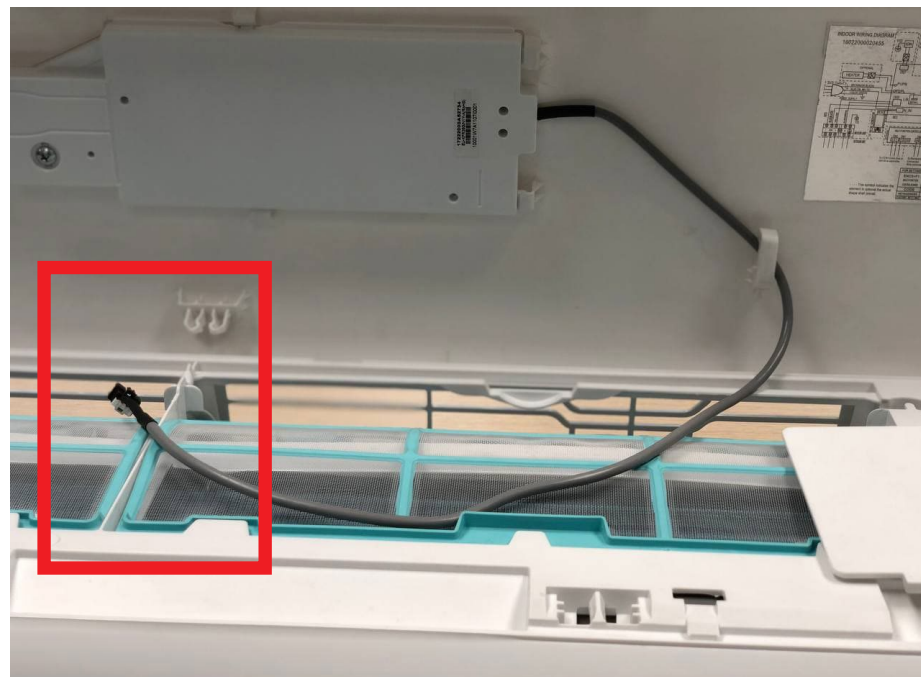
4. Снимите крышку клеммников.



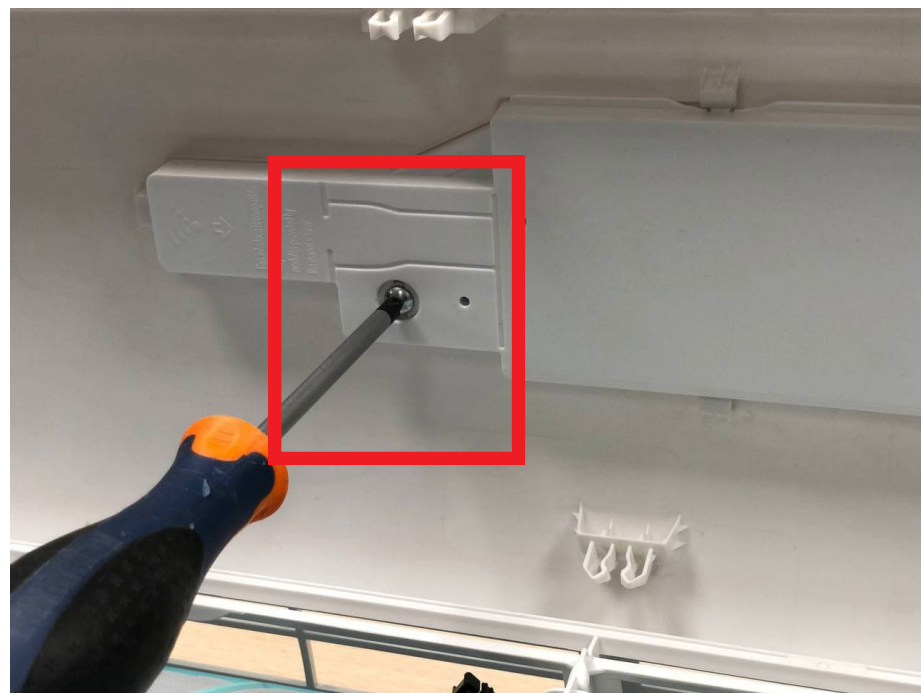
5. От дисплея (виден на внутренней стороне верхней панели, фотография из пункта 2.) отходит кабель в изоляции серого цвета, расстыкуйте разъем на этом кабеле под крышкой клеммников.



6. Кабель серого цвета заканчивается разъемом.



7. Открутите винт, который крепит дисплей к верхней панели.



8. Отверткой с плоским жалом (С4) подденьте язычок корпуса дисплея, сдвиньте отвертку влево и выведите язычок из зацепления.



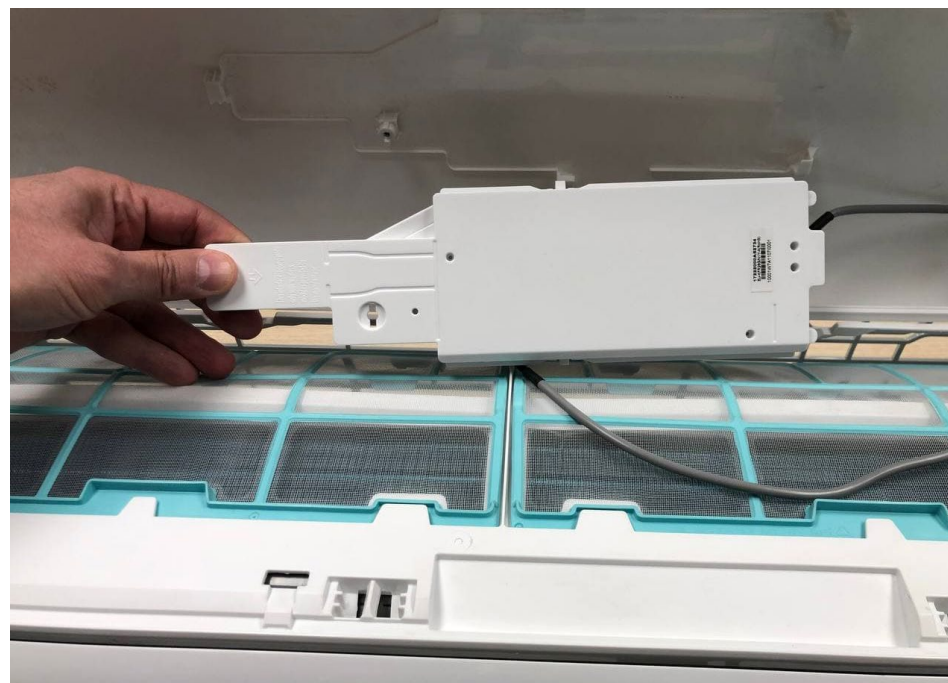
ВНИМАНИЕ!

Не поддевать модуль дисплея отверткой с правой стороны во избежание поломки защелок на верхней панели.

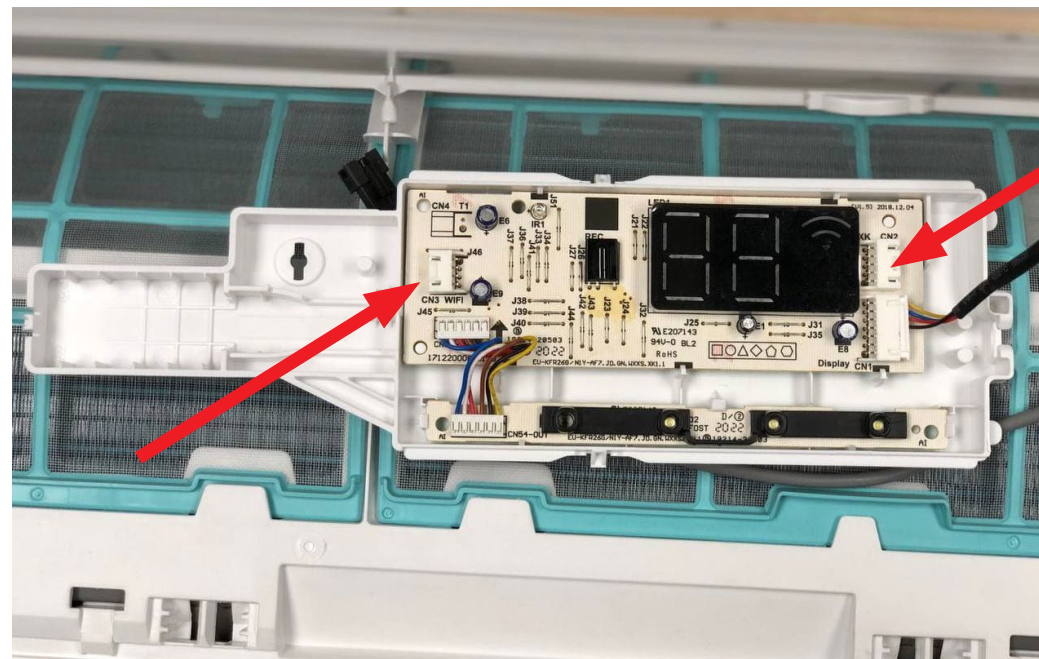
- 9.** В средней части корпуса дисплея нажмите на язычок, потяните вниз и освободите средний верхний язычок защелки. Потяните его на себя и вверх.



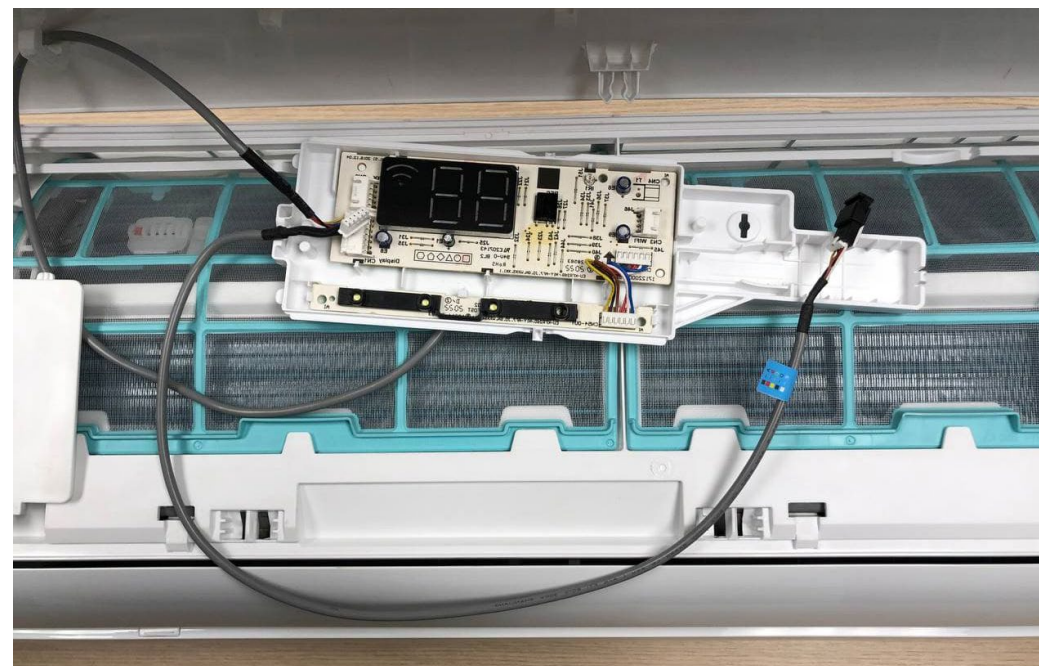
- 10.** Освободите нижний средний язычок. После этого сдвиньте дисплей влево и снимите его.



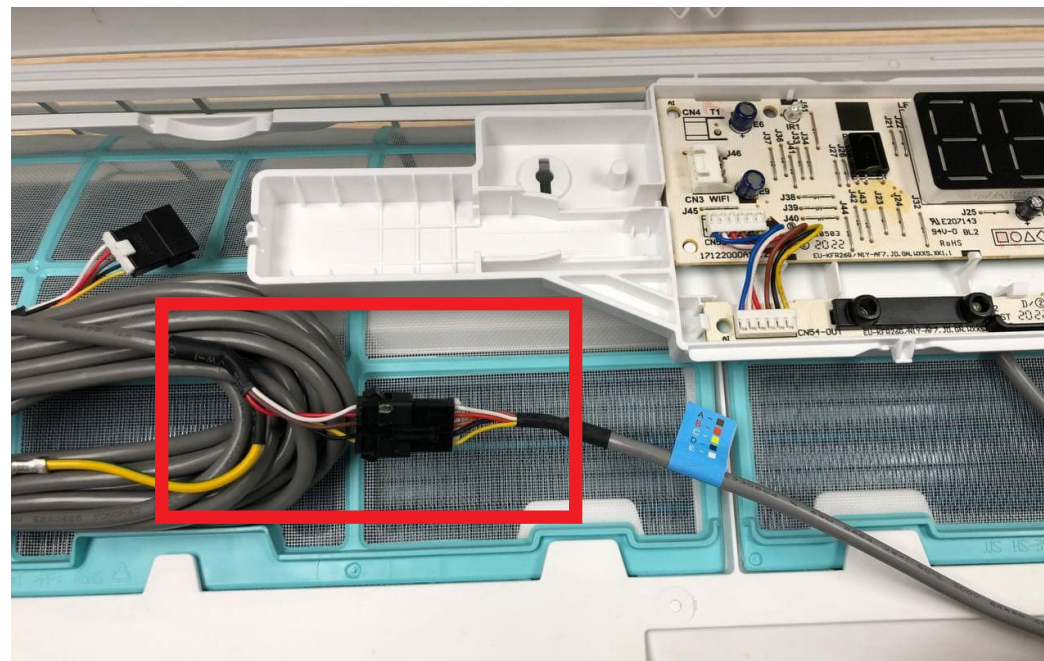
- 11.** На фотографии представлен вид снятого дисплея. Левая стрелка показывает на разъем для кабеля подключения Wi-Fi. Правая стрелка показывает на разъем для подключения кабеля для проводного пульта.



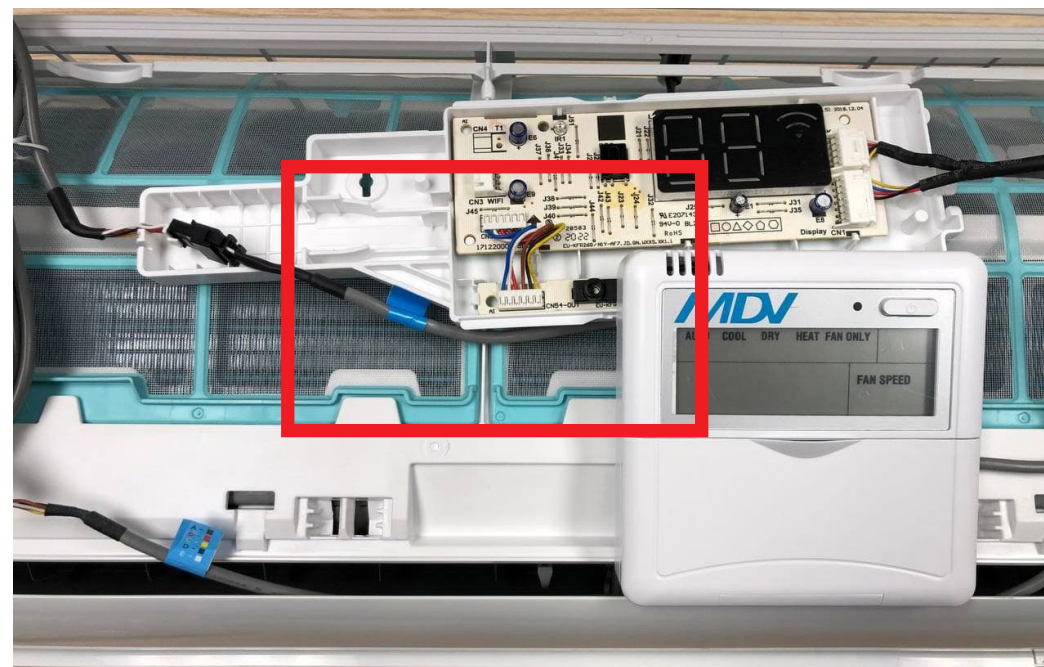
- 12.** Подключите кабель, который идет в комплекте с пультом (**17401204A00032 WRC connection cable**).



- 13.** К пятиштырьковому разъему на конце кабеля (**17401204A00032 WRC connection cable**) подключите комплектный кабель проводного пульта.



- 14.** Подключите проводной пульт к разъему кабеля пульта.



- 15.** Застегните модуль дисплея на верхней панели, закрепите его винтом. Положите кабель дисплея. Закройте крышку клеммников, закрепите ее винтом.

